

# 更轻 更快 更优 更安全

结构优化系统



手刹制动器拓扑优化  
Tosca+ANSYS



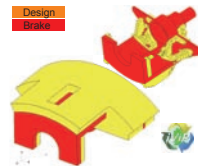
横向连杆拓扑优化  
最大应力降低45%，减重10%



导向连杆外形优化，最大应力降低30%，大幅提高疲劳寿命



排气消声器条纹优化  
提高振动频率



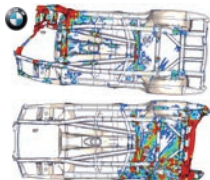
拓扑优化零件固有频率提高2.43倍



发动机架拓扑优化  
考虑铸造拔模工艺要求



带接触拓扑优化  
Tosca+ABQUS



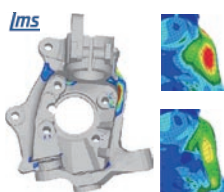
拓扑优化改善碰撞安全性能



拓扑优化，刚度提高39%，应力降低60%，重量减轻21%



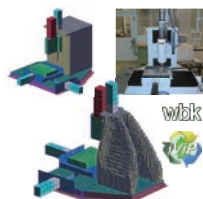
曲柄零件拓扑-外形联合优化  
减重5%，最大应力降低34%



转向节外形优化  
最大应力减少58%



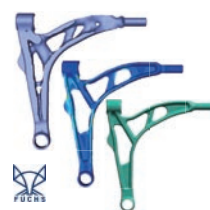
非线性接触条件下拉环外形优化  
仅增重7%，最大应力降低33%



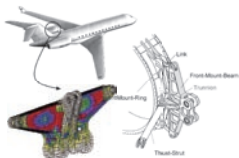
机床座拓扑优化  
提高刚度和震动频率



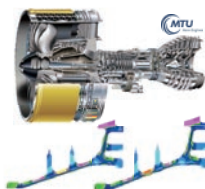
机械抓手拓扑优化



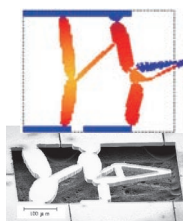
摇杆零件拓扑-外形联合优化  
最大应力降低24%



飞机梁结构拓扑-外形综合优化  
结构重量降低22%



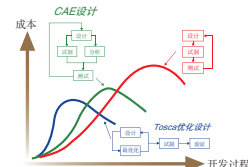
发动机气密封外形优化  
提高寿命至2万飞行小时



电子微结构拓扑优化



拓扑优化改善硬盘探头振动频率



采用Tosca进行优化设计  
节约成本并提高效率

CAEDA

CAE Design & Analysis Co Inc  
详细咨询: [www.caeda.com.cn](http://www.caeda.com.cn)



※ 您对以下哪些进一步联系有兴趣？请即发传真至：010-8257 0138，我们尽快予以回复。

产品技术资料 ☐ 电话回访 ☐ 软件试用 ☐ 课题试算 ☐ 软件培训 ☐ 网上远程培训 ☐ 其他 ☐

※ 您的联系办法：

单位：\_\_\_\_\_ 寄信地址及邮编：\_\_\_\_\_

姓名：\_\_\_\_\_ 电话：\_\_\_\_\_ EMAIL：\_\_\_\_\_